

# HEEMSKERK

makelaardij

hypotheken | verzekeringen | investeringen

**BENNEBROEK**

**DE WATERKANT**



# HEEMSKERK

## makelaardij

hypotheken | verzekeringen | investeringen



BENNEBROEK

Prijs vanaf: € 325.000,- Vrij op naam

De Waterkant

Algemeen:

Het kleinschalige, maar uitermate stijlvolle, nieuwbouwproject 'De Waterkant' bestaande uit een viertal appartementen en een tweetal winkelunits aan de Rijksweg te Bennebroek is een absolute aanrader voor hen die op zoek zijn naar een woning die voldoet aan de huidige duurzaamheidseisen. Het project wordt volgens de laatste normen gerealiseerd en is als vanzelfsprekend gasloos. De appartementen zijn uitgevoerd met een warmtepomp (lucht/water) en zonnepanelen en zijn uiteraard uitstekend geïsoleerd. De nieuwbouw bevindt zich op een levendige locatie nabij het centrum en grenst aan de achterzijde aan water met uitzicht op een parkje en een villawijk. Verder is er parkeergelegenheid op loopafstand en is de ligging op een steenworp afstand van Europa's grootste speeltuin Linnaeushof.

### **Bennebroek**

De plaats Bennebroek (onderdeel van de gemeente Bloemendaal) wordt gekenmerkt door de groene leefomgeving en de uitermate gunstige ligging ten opzichte van Heemstede, Haarlem, Schiphol maar ook Zandvoort en de Amsterdamse waterleidingduinen. Daarnaast is de plaats een aantal kwalitatief hoogwaardige speciaalzaken rijk en is er tevens een gevarieerd aanbod aan horecagelegenheden. Al met al heeft Bennebroek een uitermate sympathieke uitstraling waarin het fraai ontworpen nieuwbouwplan 'De Waterkant' naadloos past.

### **Appartementen**

De appartementen zijn op de eerste en tweede verdieping gelegen, beschikken allen over een woonoppervlakte van circa 47 m<sup>2</sup> en kennen een efficiënte indeling. Op de eerste verdieping beschikken de appartementen over een ruime slaapkamer, een comfortabele woonkamer met ruimte voor een keukenopstelling, een badkamer met douche, toilet en wastafel en een inpandige berging/technische ruimte. Daarnaast beschikken beide appartementen over een heerlijk zonnig privé balkon/terras (Oost) met een oppervlakte van circa 8 meter. Op dit terras kunt u heerlijk genieten van de ochtendzons en heeft u een vriendelijk uitzicht over het achtergelegen water en het uitermate fraaie J.F. van Lieropark.

De appartementen op de tweede verdieping kennen een vergelijkbare indeling met als verschil dat zij tevens nog een extra (onbenoemde) ruimte tot hun beschikking hebben van circa 14 m<sup>2</sup>. Deze ruimte vormt eigenlijk de verdieping van deze woonlaag en is middels een steektrap te bereiken. De hoogte van dit gedeelte is circa 1,75 meter. Een ander verschil met de eerste verdieping betreft de buitenruimte. Deze is wat bescheidener van formaat maar biedt als vanzelfsprekend dezelfde bezonning gecombineerd met het vriendelijke uitzicht.

---

*Deze brochure is met zorg samengesteld, echter er kunnen geen rechten aan worden ontleend.*

Tel. 0252-375736 Wildlaan 3 te Noordwijkerhout [info@heemskermakelaardij.nl](mailto:info@heemskermakelaardij.nl)

Op de begane grond worden een tweetal kleine winkelruimtes gerealiseerd en is tevens, in de centrale entree, een gemeenschappelijke berging aanwezig waar de eigenaren van de appartementen hun fiets kunnen stallen.

## **Vereniging van Eigenaren**

Om de kwaliteit van het prachtig ontworpen nieuwbouwpand ook in de toekomst te waarborgen zal er in de op te richten Vereniging van Eigenaren gereserveerd worden voor toekomstig onderhoud. Tevens zal via de Vereniging het pand collectief verzekerd worden. De maandelijkse servicekosten zijn op dit moment nog niet vastgesteld, echter deze zullen (mede door het ontbreken van een lift) alleszins betaalbaar zijn.

## **Verkoopprijzen**

- Appartement 1 € 325.000,= V.O.N. (1e verdieping)
- Appartement 2 € 325.000,= V.O.N. (1e verdieping)
- Appartement 3 met entresol € 335.000,= V.O.N. (2e verdieping)
- Appartement 4 met entresol € 335.000,= V.O.N. (2e verdieping)

## **Bijzonderheden**

- Parkeren van de auto dient in het openbaar gebied plaats te vinden. Op respectievelijk 165 meter en 230 meter afstand zijn openbare parkeerplaatsen aanwezig waar u de auto kunt parkeren.
- De appartementen worden zonder keuken opgeleverd, echter wel met de aansluitingen en afvoeren. U kunt dus zelf de keukens van.
- Start bouw gepland voor Q1 2024.

# HEEMSKERK

## makelaardij

hypotheken | verzekeringen | investeringen



BENNEBROEK

Prijs vanaf: € 325.000,- Vrij op naam

De Waterkant

Algemeen:

Het kleinschalige, maar uitermate stijlvolle, nieuwbouwproject 'De Waterkant' bestaande uit een viertal appartementen en een tweetal winkelunits aan de Rijksstraatweg te Bennebroek is een absolute aanrader voor hen die op zoek zijn naar een woning die voldoet aan de huidige duurzaamheidseisen. Het project wordt volgens de laatste normen gerealiseerd en is als vanzelfsprekend gasloos. De appartementen zijn uitgevoerd met een warmtepomp (lucht/water) en zonnepanelen en zijn uiteraard uitstekend geïsoleerd. De nieuwbouw bevindt zich op een levendige locatie nabij het centrum en grenst aan de achterzijde aan water met uitzicht op een parkje en een villawijk. Verder is er parkeergelegenheid op loopafstand en is de ligging op een steenworp afstand van Europa's grootste speeltuin Linnaeushof.

Prijs vanaf

€ 325.000,- Vrij op naam

Prijs tot

€ 325.000,- Vrij op naam

Start bouw

2024

Oplevering datum



# HEEMSKERK

makelaardij

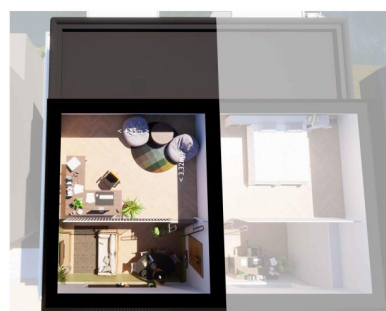
hypotheken | verzekeringen | investeringen



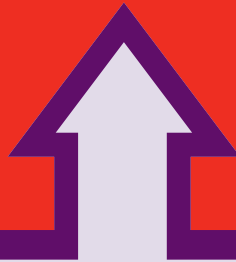
# HEEMSKERK

makelaardij

hypotheken | verzekeringen | investeringen



# WONING HYPOTHEEK CENTRUM



Het financiële startpunt

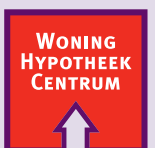


...voor onbezorgd  
woonplezier.

Een droomhuis zonder financiële zorgen begint bij het WoningHypotheekCentrum. Gedegen en onafhankelijk hypotheekadvies. Deskundig en discreet met de keuze uit verschillende betrouwbare hypotheekproducten. Scherpe rentes, goede condities en een klantgerichte aanpak.

**WoningHypotheekCentrum, het financiële startpunt!**

Tel. 0252 - 374189  
[www.woninghypotheekcentrum.nl](http://www.woninghypotheekcentrum.nl)



Het financiële startpunt